

## INTRODUCERE

### Organismul - un tot unitar

Majoritatea organismelor sunt alcătuite după modelul:

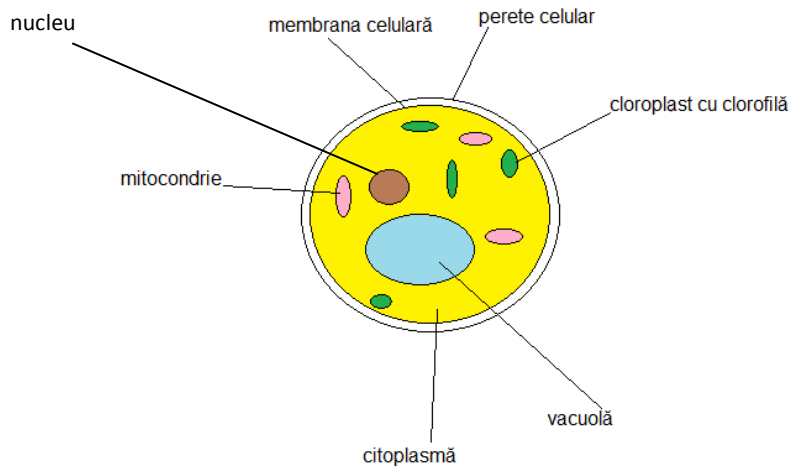
celulă → țesut → organe → sisteme de organe → organism

### Celula

Celula = unitatea structurală și funcțională a organismelor vii

#### Celula vegetală

- Delimitată de perete celular și membrană celulară
- Organite celulare: nucleu, cloroplaste cu clorofilă, mitocondrii etc.
- Citoplasmă



Organismele vii sunt alcătuite:

- 1 celulă = organisme unicelulare: bacterii, euglena verde, alga verzeala zidurilor, drojdia de bere
- multe/foarte multe celule = organisme pluricelulare: plantele, ciupercile pluricelulare, animalele pluricelulare